



Trecere Roxtec SBTB EMC

Trecere pentru EMC cu ramă metalică pentru protecție superioară la foc.

Roxtec SBTB EMC este o soluție cu două fețe pentru etanșarea de cabluri și țevi ce asigură atât compatibilitatea electromagnetică, cât și un nivel ridicat de protecție la foc. Rama metalică este sudată pe structură. Există posibilitatea de a alege între modulele Roxtec ES, pentru ecranare electromagnetică, și modulele PE, care oferă protecție împotriva interferențelor transmise. Utilizați stick-ul de testare Roxtec EC pentru a obține o indicație a performanței electrice a instalărilor trecerilor de cabluri cu soluțiile Roxtec BG™ sau ES.



- Asigură capacitate încorporată de rezervă

Caracteristicile produsului



Certificată la foc



Etanșă la apă



Etanșă la gaze



Protecție EMI

Structura instalației



Metal

Tip de montaj



Sudare

Clase și certificate

Foc

- CLASA A conform Codului FTP IMO 2010
- CLASA H, conform Codului FTP IMO 2010 + curba de încărcare la incendiu HC (hidrocarburi)
- Foc cu jet, conform ISO 22899-1 și OTI 95634

Etanșeitate

- Gaz: 2,5 bari (catastrofică)
- Apă: 4 bari (catastrofică)

Suporturi

- Ecranare electromagnetică
- Egalizarea de potențial

Dimensiuni ramă

mm/kg

Variantele de rame de mai jos reprezintă o selecție limitată. Pentru a vedea toată gama de rame și configurații, vă rugăm să vizitați [roxtec.com](https://www.roxtec.com).

| Titlu | Deschideri rame | Spațiu de împachetare | Dimensiuni externe WxHxD | Dimensiuni deschidere w x h | Greutate | Nr. art. |
|------------------|-----------------|-----------------------|--------------------------|-----------------------------|----------|---------------|
| SBTB 6x1 ALU | 1 | 120 x 180 | 140.5 x 238 x 200 | 143(+1/-1) x 240(+1/-1) | 4 | 105587 |
| SBTB 6x2 ALU | 2 | 120 x 180 | 271 x 238 x 200 | 273(+1/-1) x 240(+1/-1) | 5.8 | 5SBT000007020 |
| SBTB 6x3 ALU | 3 | 120 x 180 | 401.5 x 238 x 200 | 404(+1/-1) x 240(+1/-1) | 7.8 | 105588 |
| SBTB 6x1 PRIMED | 1 | 120 x 180 | 140.5 x 238 x 200 | 143(+1/-1) x 240(+1/-1) | 10.5 | 5S00000004391 |
| SBTB 6x2 PRIMED | 2 | 120 x 180 | 271 x 238 x 200 | 273(+1/-1) x 240(+1/-1) | 17 | 5S00000004503 |
| SBTB 6x3 PRIMED | 3 | 120 x 180 | 401.5 x 238 x 200 | 404(+1/-1) x 240(+1/-1) | 22.3 | 5S00000004393 |
| SBTB 6x1 AISI316 | 1 | 120 x 180 | 140.5 x 238 x 200 | 143(+1/-1) x 240(+1/-1) | 10.8 | 5SBT000002149 |
| SBTB 6x2 AISI316 | 2 | 120 x 180 | 271 x 238 x 200 | 273(+1/-1) x 240(+1/-1) | 16.9 | 5SBT000004538 |
| SBTB 6x3 AISI316 | 3 | 120 x 180 | 401.5 x 238 x 200 | 404(+1/-1) x 240(+1/-1) | 22.8 | 5SBTB00010248 |



Date componente de etanșare

Componente de etanșare

Accesorii



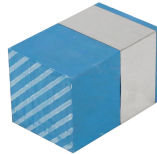
Lubrifiant Roxtec



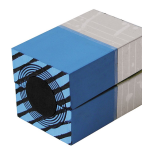
Unitate de compresie Wedge și setul Wedgekit ES



Modul RM ES cu Multidiameter™



Modul solid de compensare RM ES



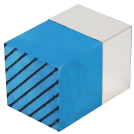
Modul RM PE cu Multidiameter™



Accesorii ES și BG



Instrumente pentru susținere



Modul solid de compensare RM PE



Unitate de compresie Wedge și setul Wedgekit



Plăcuță de ancorare Roxtec



Set de etanșare ES



Instrumente pentru sudură

Pentru mai multe informații, vă rugăm să vizitați [roxtec.com](https://www.roxtec.com).

The product information provided by Roxtec does not release the purchaser of the Roxtec system, or part thereof, from the obligation to independently determine the suitability of the products for the intended process, installation and/or use.

Roxtec gives no guarantee for the Roxtec system or any part thereof and assumes no liability for any loss or damage whatsoever, whether direct, indirect, consequential, loss of profit or otherwise, occurred or caused by the Roxtec systems or installations containing components not manufactured by an authorized manufacturer and/or occurred or caused by the use of the Roxtec system in a manner or for an application other than for which the Roxtec system was designed or intended.

Roxtec expressly excludes any implied warranties of merchantability and fitness for a particular purpose and all other express or implied representations and warranties provided by statute or common law. User determines suitability of the Roxtec system for intended use and assumes all risk and liability in connection therewith. In no event shall Roxtec be liable for indirect, consequential, punitive, special, exemplary or incidental damages or losses.

The Roxtec products are offered and sold in accordance with the conditions of the Roxtec General Terms of Sales. The latest version of the Roxtec General Terms of Sales can be downloaded from <https://www.roxtec.com/en/about-us/about-roxtec/general-terms-of-sales/>

We reserve the right to make changes to the product and technical information without further notice. Any errors in print or entry are no claims for indemnity. The content of this publication is the property of Roxtec International AB and is protected by copyright.

This document was generated on: 2024-04-23